

Uživatelský manuál

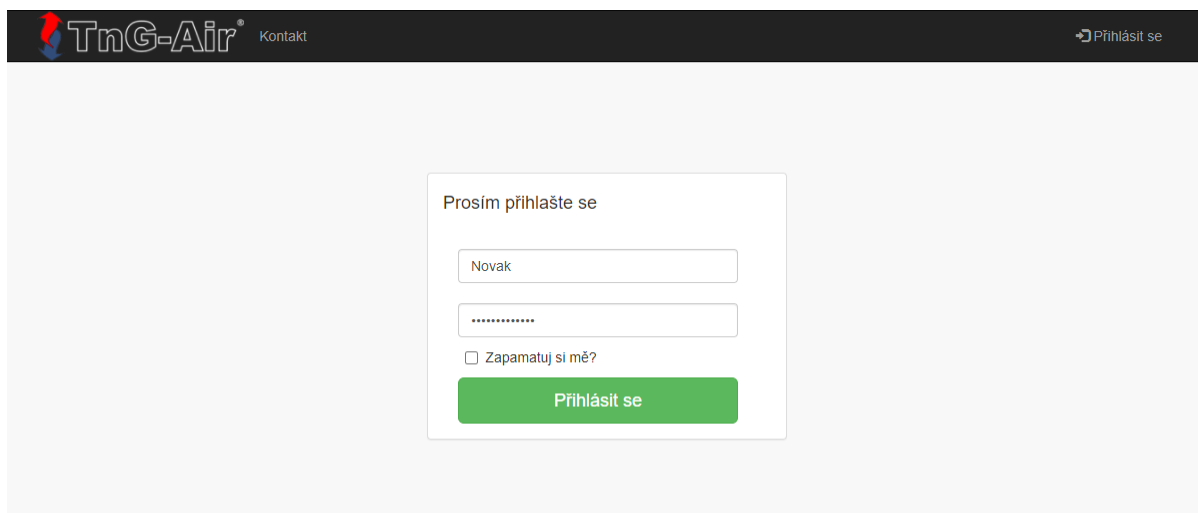
TnG-Air Smart

1. Úvodní přihlašovací stránka

Webové rozhraní TnG-Air Smart se nachází na adrese <https://tngsmart.cz>. Pro přihlášení do systému z úvodní obrazovky (obrázek č. 1) stiskněte tlačítko „Přihlásit se“ v pravém horním rohu. Po přesměrování na přihlašovací stránku zadejte Vaše údaje pro vstup do systému (obrázek č. 2).



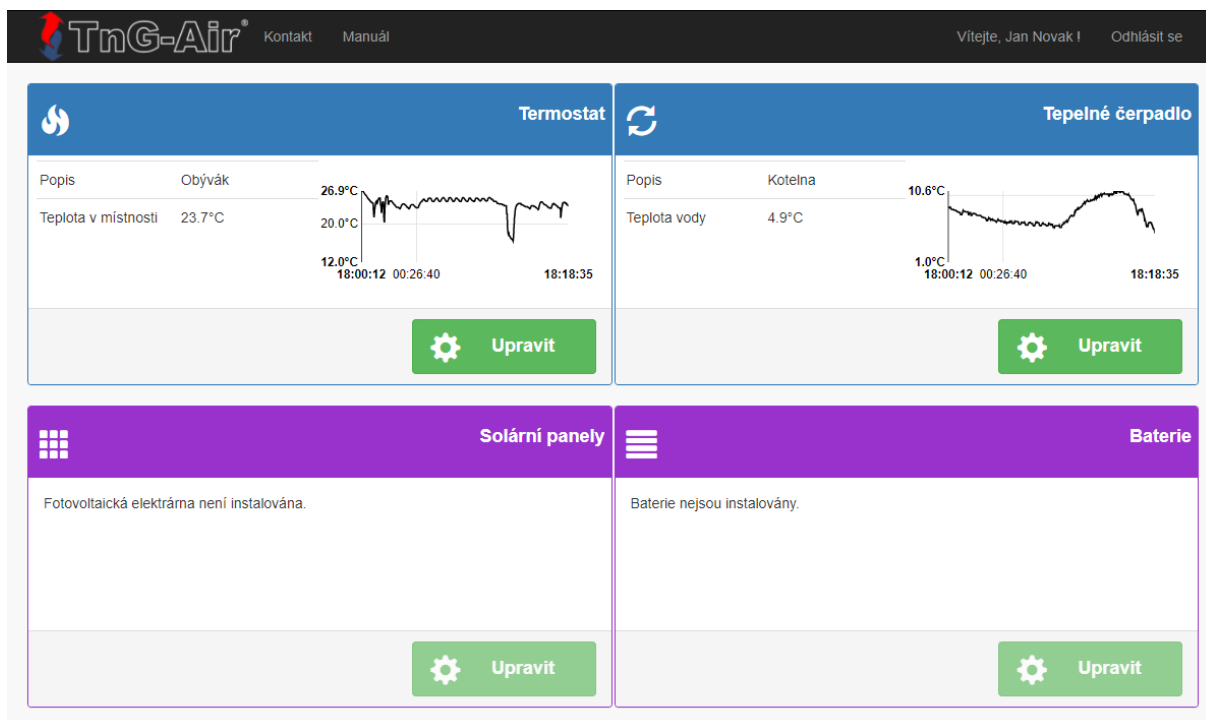
Obrázek č. 1 - Úvodní obrazovka



Obrázek č. 2 – Přihlašovací stránka

2. Rozcestník

Po přihlášení do systému budete přesměrováni na rozcestník (obrázek č. 3). Zde můžete zvolit, zdali chcete změnit nastavení termostatu či tepelného čerpadla. Pro nastavení tepelného čerpadla stiskněte tlačítko „Upravit“ v pravém horním okně, pro nastavení termostatu stiskněte tlačítko „Upravit“ v levém horním okně.

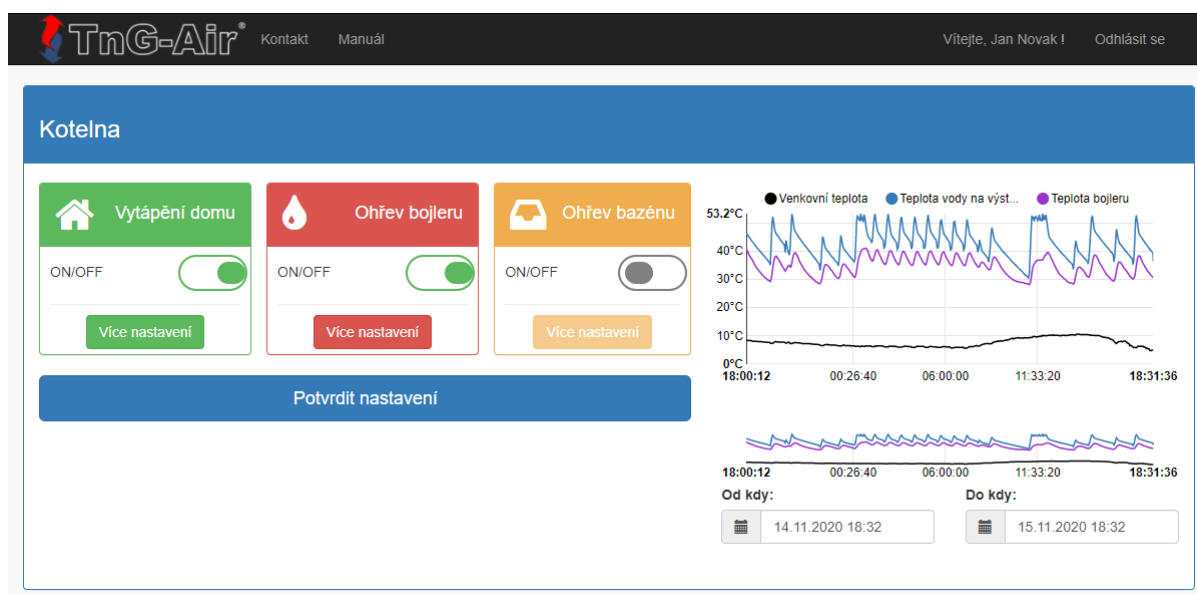


Obrázek č. 3 – Rozcestník

3. Nastavení tepelného čerpadla

Pro zapnutí či vypnutí funkcionality tepelného čerpadla stiskněte tlačítko v příslušném nastavení. Je-li vytápění do domu/bojleru/bazénu zapnuto, tlačítko je zelené. Je-li vytápění do domu/bojleru/bazénu vypnuto, tlačítko je šedé. Pro zaslání nového nastavení tepelnému čerpadlu stiskněte tlačítko „Potvrdit nastavení“ (obrázek č. 4).

- Zelené tlačítko indikuje stav „Zapnuto“ (On)
- Šedé tlačítko indikuje stav „Vypnuto“ (Off)



Obrázek č. 4 – Základní nastavení tepelného čerpadla

Chcete-li změnit rozšířené nastavení tepelného čerpadla, stiskněte tlačítko „Více nastavení“ v požadované sekci. Toto tlačítko je dostupné pouze pokud je vytápění v dané sekci zapnuto.

a) Rozšířené nastavení vytápění domu

V rozšířeném vytápění domu je možné nastavit režim regulace, kde volíte mezi možnostmi:

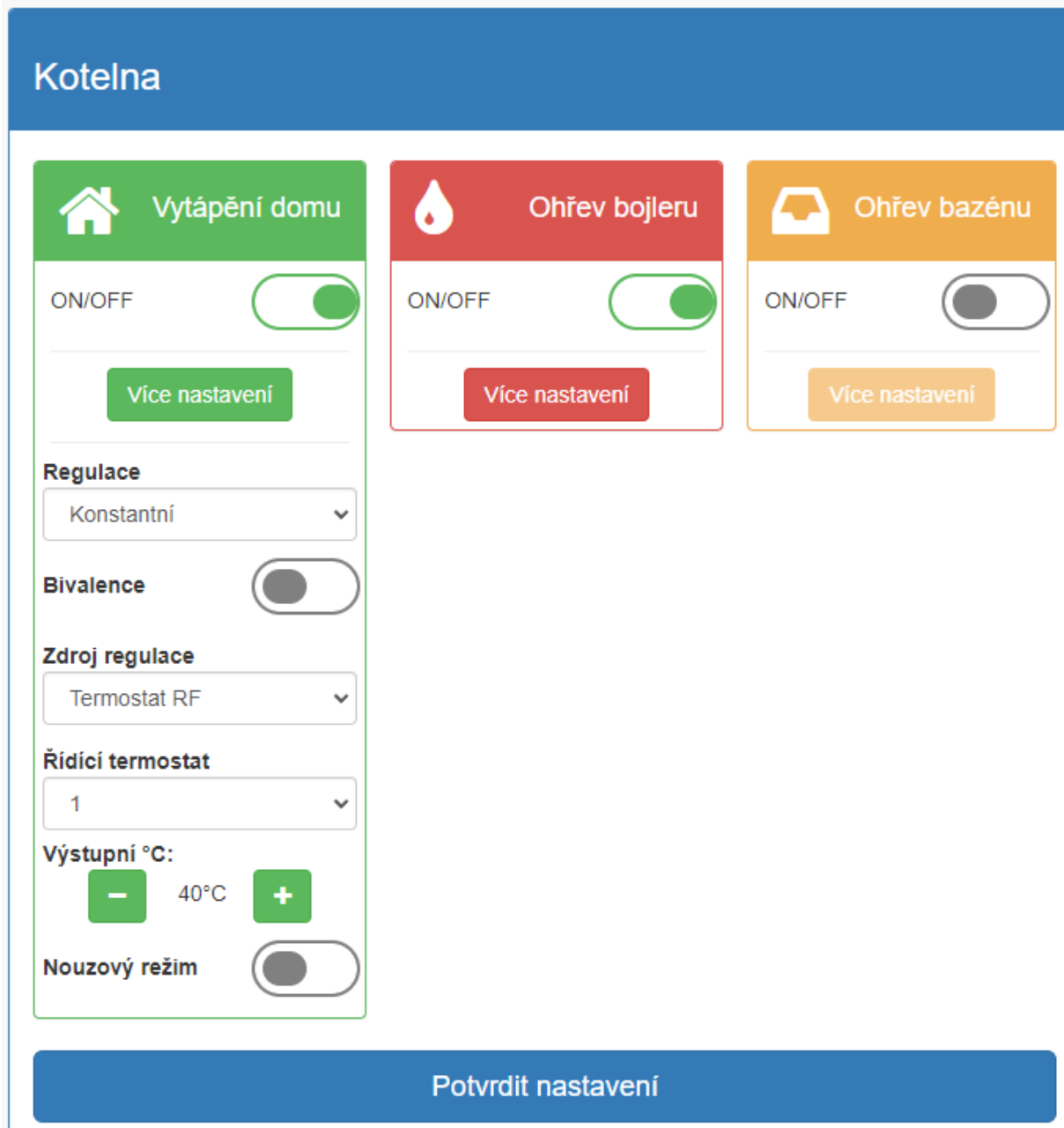
- Konstantní
- Ekvitermní

V rozšířeném nastavení vytápění domu je možné povolit či zakázat sepnutí bivalence. Výchozí hodnota je vypnuto.

Dalším možným nastavením je zdroj regulace, kde volíte mezi:

- Termostat
- Senzor
- Termostat PID (např. Honeywell)
- Termostat RF (TnG-Air Smart termostat)

Při zdroji regulace termostatem RF (TnG-Air Smart termostat) je možnost změny řídicího termostatu. Při režimu regulace „Konstantní“ se nastavuje teplota výstupní vody.



Obrázek č. 4a – Rozšířené vytápění domu při konstantní regulaci

Při režimu regulace „Ekvitermní“ je možné vybrat jednu ze šesti předvolených ekvitermních křivek, Floor – Low, Floor – Mid, Floor – High, Radiator – Low, Radiator – Mid a Radiator – High. Teploty v těchto křivkách jsou popsány v tabulce č. 1.

Mód vs. Venkovní teplota	+20°C	+10°C	0°C	-10°C	-20°C
Floor – Low	22	25	27	29	31
Floor – Mid	23	27	30	33	35
Floor - High	24	29	32	35	37
Radiator - Low	26	30	34	38	42
Radiator – Mid	30	34	38	42	46
Radiator - High	34	38	42	46	50

Tabulka č.1 – Ekvitermní křivky

Kotelna

Vytápění domu

ON/OFF

Více nastavení

Regulace

Ekvitermní

Bivalence

Zdroj regulace

Termostat RF

Řídící termostat

1

Ekvitermní křivka
20°C, 10°C, 0°C, -10°C, -20°C

Radiator, Mid (30, 34, 38)

Nouzový režim

Ohřev bojleru

ON/OFF

Více nastavení

Ohřev bazénu

ON/OFF

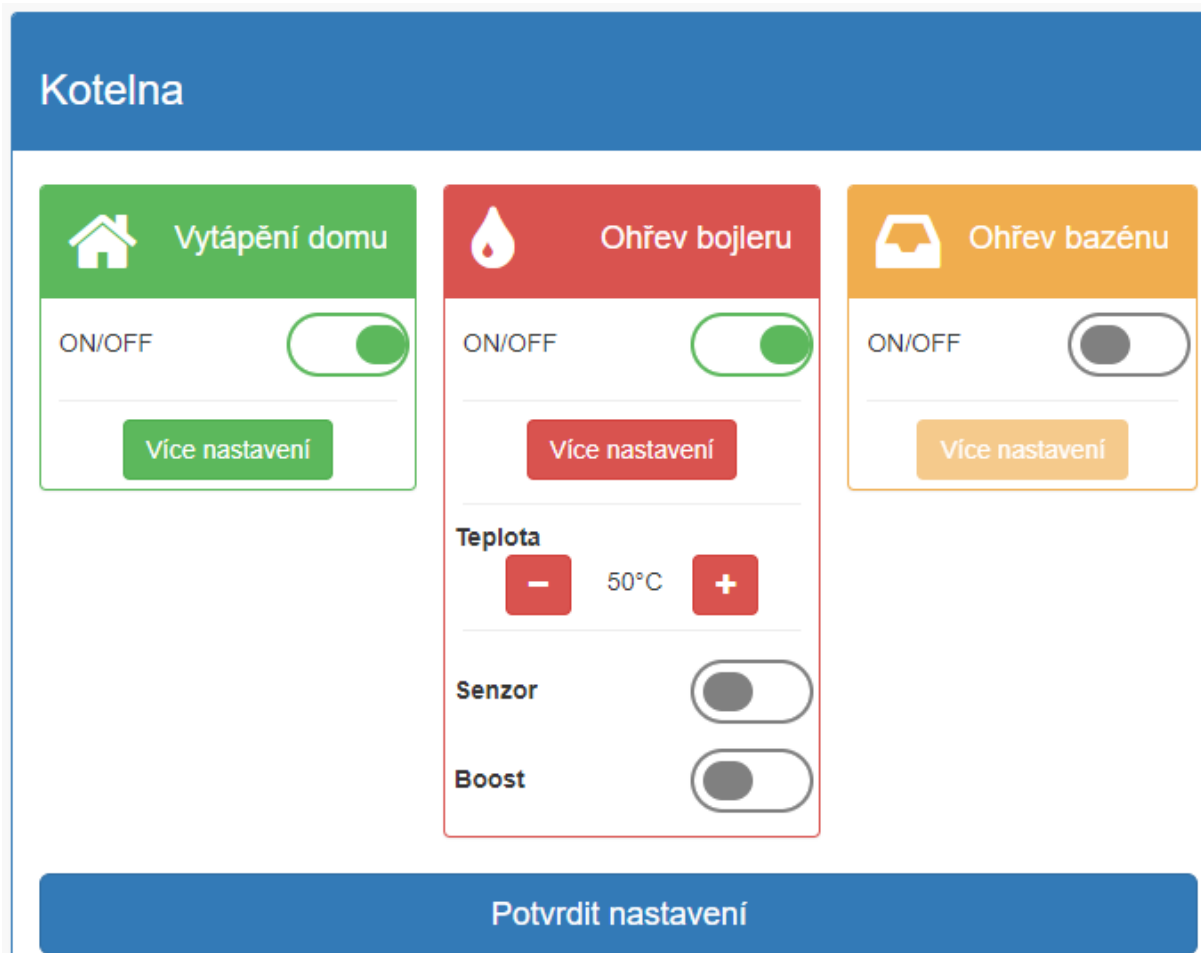
Více nastavení

Potvrdit nastavení

Obrázek č. 4b – Rozšířené vytápění domu při ekvitermní regulaci

b) Rozšířené nastavení ohřevu bojleru

V rozšířeném nastavení ohřevu bojleru je možno nastavit teplotu vody v bojleru (obrázek č. 4c), povolit nebo zakázat senzor a povolit případně zakázat používání bivalentního zdroje (Boost).



Obrázek č. 4c – Rozšířené vytápění bojleru

c) Rozšířené nastavení ohřevu bazénu

V rozšířeném nastavení ohřevu bazénu je možno nastavit teplotu vody v bazénu (obrázek č. 4d) případně povolit nebo zakázat používání bivalentního zdroje (Boost).



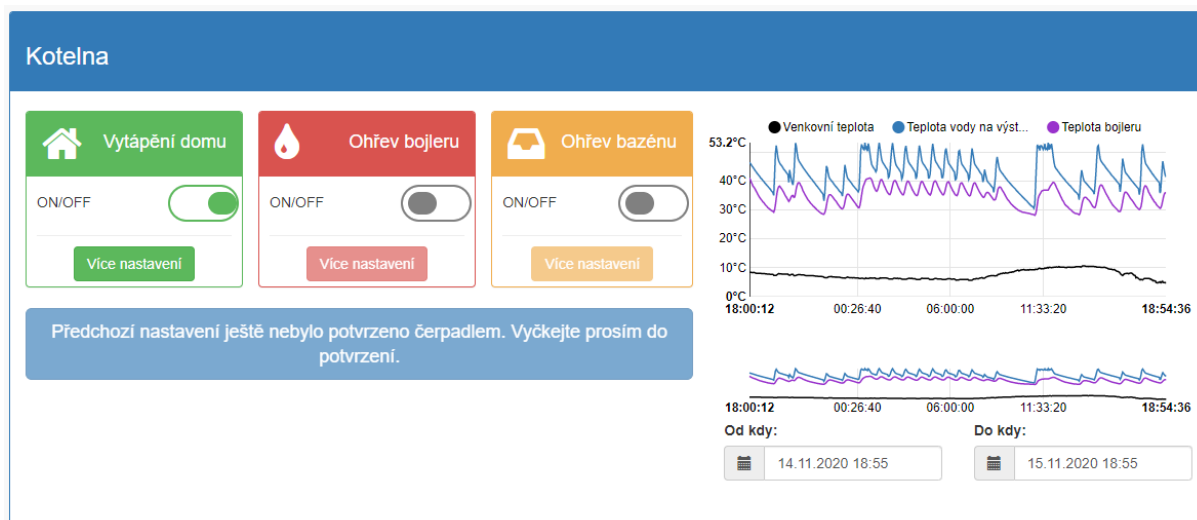
Obrázek č. 4d – Rozšířené vytápění bazénu

Poznámka

Tento režim není dostupný u čerpadel řady **HM** (monobloky).

Pokud zapnete funkcionalitu čerpadla (například zapnete vytápění bojleru ze stavu Off na stav On), budou přednastaveny výchozí hodnoty. Prosím nastavte dané hodnoty dle vašich požadavků. Na webové stránce se zpráva o výchozím nastavení zobrazí také.

Po zaslání nového nastavení tepelnému čerpadlu se změní toto tlačítko na „Nastavení odesláno“. Dokud tepelné čerpadlo nepotvrdí nové nastavení, nebude možné nastavení čerpadla měnit (obrázek č. 5). Potvrzení nastavení může trvat několik minut.



Obrázek č. 5 – Nepotvrzené předchozí nastavení

4. Nastavení termostatu v základním režimu

Teplotu termostatu v základním režimu je možné nastavit pomocí tlačítek „+“ a „-“. V tomto režimu bude udržována teplota ve dne i v noci. Teplota se nastavuje s přesností půl stupně Celsia. Pro zaslání nového nastavení stiskněte tlačítko „Potvrdit nastavení“ (obrázek č. 6).



Obrázek č. 6 – Nastavení teploty termostatu v základním režimu

Po zaslání nového nastavení tepelnému čerpadlu se změní toto tlačítko na „Nastavení odesláno“. Dokud tepelné čerpadlo nepotvrdí nové nastavení, nebude možné nastavení čerpadla měnit (obdobně jako obrázek č. 5).

5. Nastavení termostatu v režimu Nočního útlumu

Termostat je možné nastavit do režimu nočního útlumu. V tomto režimu je možné nastavit, v jakých dnech a hodinách má být udržována konkrétní teplota. Pro aktivaci tohoto rozšířeného režimu stiskněte tlačítko „Denní/Noční režim“ (obrázek č. 7).

a) Denní režim

Denní režim má zpravidla vyšší komfortnější teplotu. Teplota pro denní hodiny se nastavuje v záložce „Denní režim“ – symbol sluníčka (obrázek č. 7).

TnG-Air Kontakt Manuál Vítejte, Jan Novak! Odhlásit se

Denní režim

Popis Obyvák

Teplota v místnosti 23,8 °C

24.0 °C

Teplota v místnosti

● Teplota

25.9°C
20°C
14°C

19:00:13 00:26:40 06:00:00 11:33:20 19:15:36

Od kdy: 14.11.2020 19:16 Do kdy: 15.11.2020 19:16

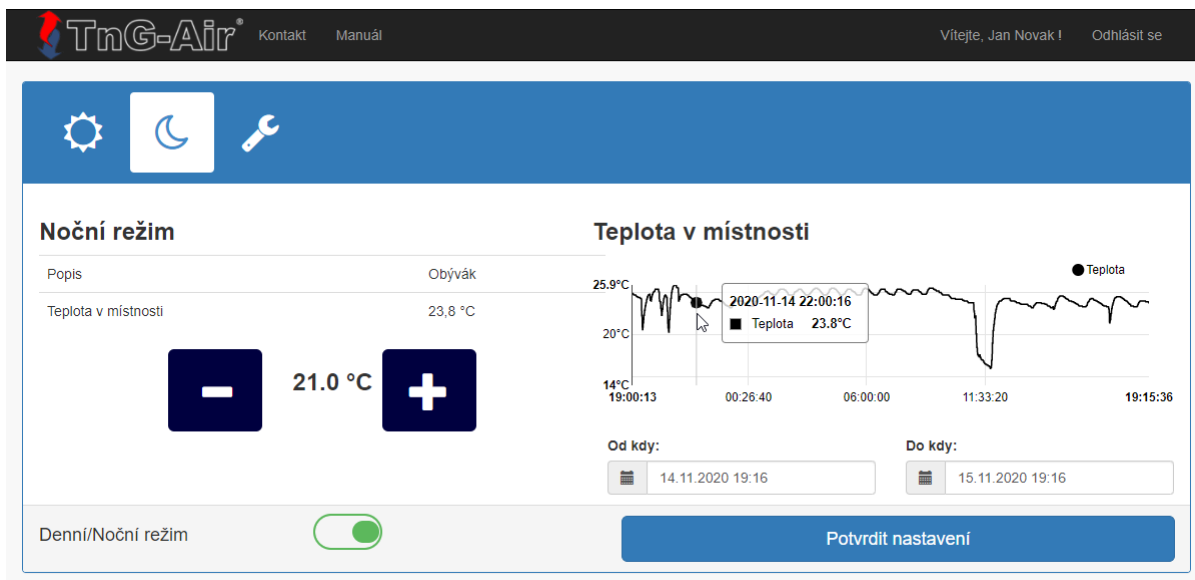
Denní/Noční režim

Potvrdit nastavení

Obrázek č. 7 – Denní režim

b) Noční režim

Noční režim má zpravidla nižší teplotu vhodnou pro spánek. Teplota pro noční hodiny se nastavuje v záložce „Noční režim“ – symbol měsíce (obrázek č. 8).



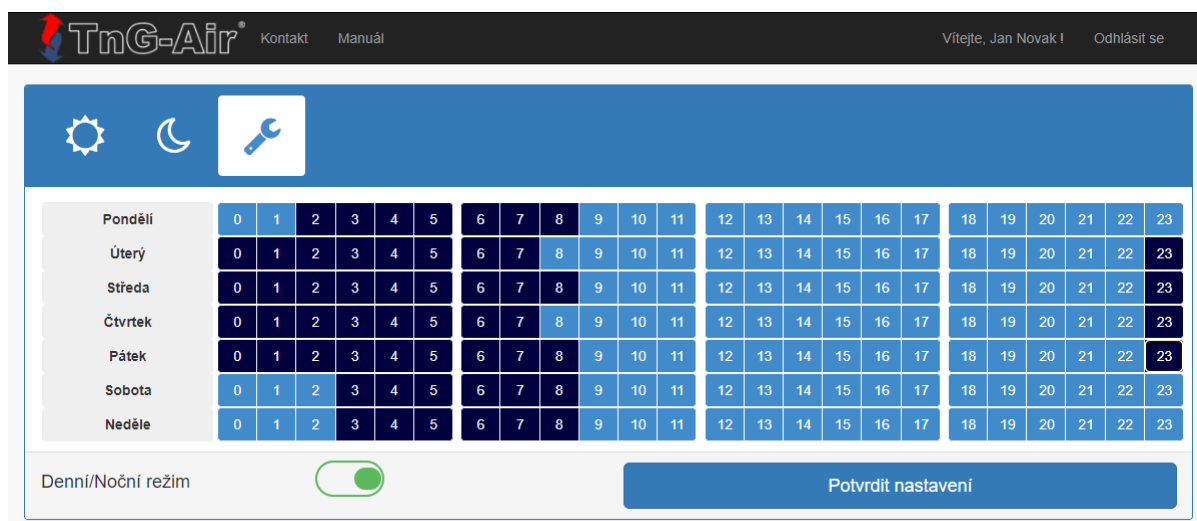
Obrázek č. 8 – Noční režim

c) Nastavení útlumu pro dny a hodiny

Nastavení útlumu pro jednotlivé dny v týdnu a hodiny v rámci dnů lze nastavit v poslední záložce „Nastavení“ – symbol klíče. Při stisknutí hodinového okna v rámci dne se změni barva (obrázek č. 9). Pro odeslání nastavení stiskněte tlačítko „Potvrdit nastavení“.

13 Světle modrá barva značí „Denní režim“

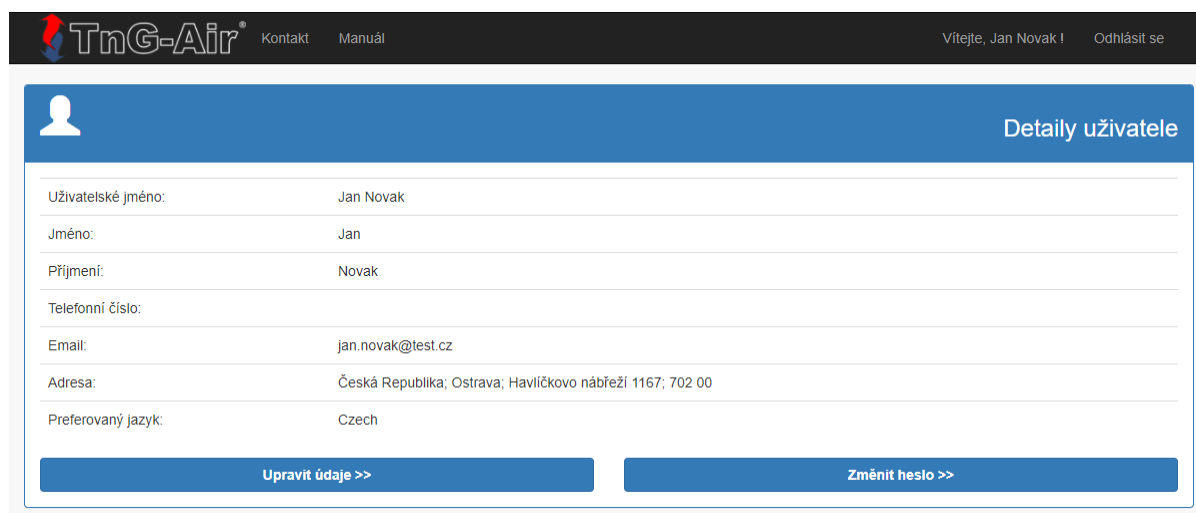
13 Tmavě modrá barva značí „Noční režim“



Obrázek č. 9 – Nastavení teploty pro jednotlivá časová okna

6. Profil

Váš uživatelský profil je možné shlédnout po kliknutí na „Vítejte, Uživateli!“ v pravém horním rohu. Zde najdete Vaše detailní informace včetně možnosti změny hesla. Pro změnu Vašich kontaktních údajů či změně preferovaného jazyka stiskněte tlačítko „Upravit údaje >>“. Pro změnu hesla stiskněte tlačítko „Změnit heslo >>“ (obrázek č. 10).



The screenshot shows the user profile page for 'TnG-Air'. The header includes the logo and navigation links 'Kontakt' and 'Manuál'. The user is logged in as 'Vítejte, Jan Novak!' with an 'Odhlásit se' link. The profile section is titled 'Detaily uživatele' and contains the following information:

Uživatelské jméno:	Jan Novak
Jméno:	Jan
Příjmení:	Novak
Telefonní číslo:	
Email:	jan.novak@test.cz
Adresa:	Česká Republika; Ostrava; Havlíčkovo nábřeží 1167; 702 00
Preferovaný jazyk:	Czech

At the bottom of the profile section, there are two buttons: 'Upravit údaje >>' and 'Změnit heslo >>'.

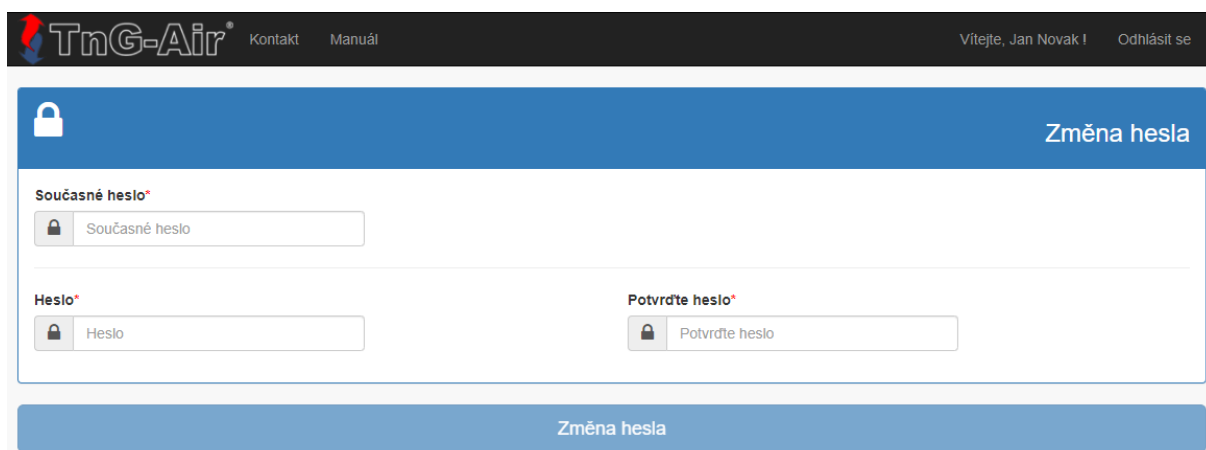
Obrázek č. 10 – Uživatelský profil

7. Změna hesla

Pro změnu Vašeho hesla pro vstup do systému je nutné zadat heslo stávající, nové heslo a taktéž potvrzení nového hesla. Heslo má následující omezení:

- Celková délka alespoň 6 znaků
- Minimálně tři z následujících pravidel:
 - Alespoň jedno velké písmeno
 - Alespoň jedno malé písmeno
 - Alespoň jedna číslice
 - Alespoň jeden z následujících znaků: !, @, #, \$, %, ^, &, *, _, ~

Pro změnu hesla stiskněte tlačítko „Změna hesla“ (Obrázek č. 11).



The screenshot shows the 'Změna hesla' (Change Password) form in the TnG-Air system. The form is contained within a blue-bordered box. At the top left of the box is a lock icon, and at the top right is the title 'Změna hesla'. Below the title, there are three input fields: 'Současné heslo*' (Current Password), 'Heslo*' (New Password), and 'Potvrďte heslo*' (Confirm Password). Each field has a small lock icon to its left. Below the input fields is a large blue button labeled 'Změna hesla'. The background of the page shows the TnG-Air logo and navigation links like 'Kontakt' and 'Manuál'.

Obrázek č. 11 – Změna hesla

Pro jakékoliv další informace prosím volejte na číslo **+420 737 238 768**, nebo napište email na info@tng-air.cz.

Vaše **TnG-Air.Cz**